

Vontobel

Informazioni sulla protezione degli investitori

Aprile 2023

Wealth Management

3 Introduzione

4 Informazioni importanti su Vontobel

13 Ulteriori informazioni per clienti con soluzioni di gestione patrimoniale e consulenza per gli investimenti



Vontobel stampa su carta riciclata al 100 per cento: la produzione di carta riciclata consuma 1,5 volte meno energia e 2,5 volte meno acqua rispetto alla produzione di carta da nuove fibre. La carta riciclata riduce inoltre le emissioni di gas serra di oltre il 20 per cento. Compensiamo le emissioni rimanenti di CO₂ sostenendo diversi progetti in tutto il mondo.
vontobel.com/sostenibilita

Introduzione

Proteggere il patrimonio dei clienti è la missione di Vontobel: in un mondo di crescente incertezza e complessità, questo aspetto è importante come non mai.

In veste di società fondata su lungimiranza, responsabilità imprenditoriale e impegno personale, consideriamo la protezione del patrimonio dei nostri clienti e una scrupolosa trasparenza nei loro confronti i principi fondanti della nostra relazione d'affari. Siamo convinti che questi principi guida aiutino i clienti e noi, in quanto fornitori di prodotti e servizi, a comprendere meglio questo contesto di crescente complessità.

Il miglioramento della protezione del cliente è al centro anche delle attuali regolamentazioni dei mercati finanziari a livello svizzero ed europeo. Questo opuscolo tratta in primis l'implementazione della Legge svizzera sui servizi finanziari (LSerFi)¹ e della Direttiva europea relativa ai mercati degli strumenti finanziari (MiFID II, Markets in Financial Instruments Directive)² presso Vontobel.

¹ La legge è entrata in vigore il 1° gennaio 2020. Vale un termine transitorio di due anni.

² La direttiva UE 2014/65/UE è in vigore dal 3 gennaio 2018.

La soddisfazione dei clienti, una piena trasparenza e una comunicazione aperta sono fondamentali nelle nostre attività di investimento. Questo vale sia per i nostri processi, prodotti e servizi sia per la nostra struttura delle commissioni. L'opuscolo contiene dettagli importanti sulla nostra relazione d'affari e sul rapporto tra noi e i clienti.

Una panoramica complementare e concisa: è questo l'obiettivo del presente opuscolo. Affinché rimanga comprensibile e leggibile, non vengono trattati tutti gli aspetti delle attività di investimento e i punti rilevanti ai fini del contratto. Si rimanda a questo proposito ad altri documenti, che sono già stati messi a disposizione o che possono essere ritirati da noi gratuitamente. Si tenga presente che prevalgono sempre le condizioni contrattuali.

La versione aggiornata di questo opuscolo è disponibile su vontobel.com/fnsa. Su richiesta, il Relationship Manager di competenza sarà lieto di fornirne una copia e rimane a disposizione per qualsiasi informazione o domanda.

Chi siamo

In Vontobel diamo forma al futuro, creando le opportunità e perseguendole con dedizione. Sappiamo ciò che facciamo e facciamo solo ciò che sappiamo fare. È così che aiutiamo i nostri clienti a crescere.

Quali esperti di finanza a livello globale ma con radici svizzere, siamo specializzati in gestione patrimoniale, asset management attivo e soluzioni d'investimento. Forniamo ai nostri collaboratori gli strumenti giusti in modo che possano agire in modo responsabile creando nuove opportunità. Perché per noi un investimento di successo ha inizio con l'assunzione della propria responsabilità personale. Mettiamo continuamente in discussione i nostri traguardi perché abbiamo l'ambizione di superare le aspettative dei nostri clienti.

Le azioni nominative di Vontobel Holding AG sono quotate al SIX Swiss Exchange. Lo stretto legame delle famiglie Vontobel all'azienda garantisce la nostra indipendenza imprenditoriale. La libertà che ne risulta è allo stesso tempo senso di responsabilità anche verso la società.

Informazioni importanti su Vontobel

Sedi

Vontobel Holding AG

In veste di esperti finanziari attivi a livello globale e con radici in Svizzera, Vontobel è specializzato in gestione patrimoniale, Asset Management attivo e soluzioni d'investimento. Le azioni nominative di Vontobel Holding AG sono quotate alla SIX Swiss Exchange. La sede principale è Zurigo, Svizzera.

Bank Vontobel AG

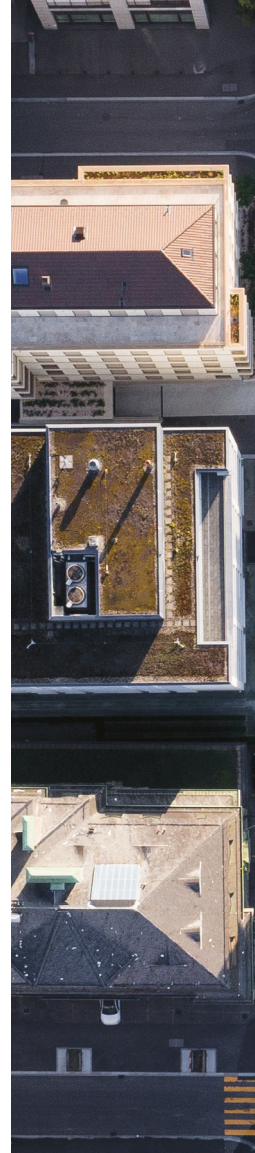
Bank Vontobel AG ha sede principale a Zurigo e altre filiali in Svizzera, è autorizzata a svolgere l'attività bancaria e di commerciante di valori mobiliari dall'Autorità federale di vigilanza sui mercati finanziari (FINMA), Laupenstrasse 27, CH-3003 Berna, ed è sottoposta alla sua sorveglianza. Vontobel fa parte dell'Associazione svizzera dei banchieri e aderisce al sistema di garanzia dei depositi delle banche e dei commercianti di valori mobiliari svizzeri. Informazioni sull'ambito di applicazione di questa garanzia dei depositi sono riportate sul sito web dell'Associazione per la garanzia dei depositi delle banche e dei commercianti di valori mobiliari svizzeri (esisuisse.ch).

Vontobel Swiss Financial Advisers AG

Vontobel Swiss Financial Advisers AG (Vontobel SFA) è una società affiliata da Vontobel Holding AG. Vontobel SFA è come consulente finanziario presso la US Securities and Exchange Commission (SEC) statunitense e dispone dell'autorizzazione in Svizzera come «Wertpapierhaus» rilasciata dall'Autorità federale di vigilanza sui mercati finanziari (FINMA). La sua sede centrale è a Zurigo. Per maggiori informazioni in merito all'attività di Vontobel SFA e delle sue affiliate si rimanda al modulo ADV di Vontobel SFA pubblicamente accessibile sul sito web della SEC (advisersinfo.sec.gov).

Vontobel Securities AG

La società con sede a Zurigo e una filiale a New York è registrata presso la U.S. Securities and Exchange Commission (SEC) come Broker / Dealer ai sensi dello U.S. Securities Exchange Act del 1934 e come membro della U.S. Financial Industry Regulatory Authority (FINRA). Vontobel Securities SA è una società affiliata di Vontobel Holding AG.





Bank Vontobel Europe AG

Bank Vontobel Europe AG ha ottenuto l'autorizzazione a svolgere l'attività bancaria dall'Autorità di vigilanza sui mercati finanziari tedesca (BaFin) e ha sedi a Monaco, Amburgo e Francoforte. La banca fa parte dell'Associazione delle banche tedesche (EdB) e aderisce al relativo sistema di garanzia dei depositi. Informazioni sull'ambito di applicazione di questa garanzia dei depositi si trovano sul sito web dell'Associazione delle banche tedesche (edb-banken.de).

Vontobel Wealth Management SIM S.p.A.

Vontobel Wealth Management SIM S.p.A. è una società affiliata a Vontobel Holding AG. Ha un capitale azionario di EUR 5 milioni e sede a Milano. La società è stata autorizzata dalla CONSOB (Commissione Nazionale per le Società e la Borsa) a svolgere l'attività di «società di intermediazione mobiliare (SIM)». La possibile garanzia dei depositi è determinata da Vontobel Wealth Management SIM S.p.A. attraverso l'offerta di diversi modelli e luoghi di custodia.

Vontobel Pte. Ltd.

Vontobel Pte. Ltd. è una società affiliata da Vontobel Holding AG, ha sede a Singapore e possiede una licenza Capital Markets Services (commercianta di valori mobiliari) ai sensi del Securities and Futures Act (Cap. 289) e l'autorizzazione Para-9 (per i servizi finanziari transfrontalieri con obbligo di licenza erogati da Bank Vontobel AG) ed è soggetta alla sorveglianza della Monetary Authority of Singapore (MAS).

Servizi d'investimento

Informazioni sui servizi d'investimento e servizi accessori

Vontobel offre ai clienti privati un'offerta completa di servizi bancari e di Wealth Management, in cui rientrano la gestione patrimoniale e la consulenza per gli investimenti, nonché l'acquisto, la vendita e la custodia di titoli e altri strumenti finanziari. Vontobel eroga altresì tutti i tipi di servizi accessori di tipo bancario, servizi di pagamento, di credito e di finanziamento tramite titoli. La portata dei servizi offerti può variare in base alle singole entità di Vontobel.

Gestione patrimoniale (Gestione patrimoniale Vontobel)

Con un mandato di gestione patrimoniale, il cliente delega a Vontobel il potere di prendere decisioni d'investimento. Vontobel tiene sempre nella massima considerazione gli obiettivi e la propensione al rischio finanziario del cliente. Salvo che il cliente non decida diversamente, nel nostro processo d'investimento consideriamo i rischi di sostenibilità, in linea con la nostra Direttiva sugli investimenti sostenibili e sui servizi di consulenza (vontobel.com/entity-sfdr). Se l'investimento del cliente rientra in un'offerta che punta a una diversificazione molto ampia, gli impatti probabili dei rischi di sostenibilità sui rendimenti del prodotto non sono ritenuti rilevanti. Nella fase di composizione del portafoglio per il cliente, Vontobel si basa sulle preferenze ed esigenze individuali di quest'ultimo.

Per questo servizio, il cliente stipula i relativi contratti. Tali basi contrattuali autorizzano Vontobel a gestire gli attivi depositati in un determinato conto e indicano la strategia d'investimento selezionata e altre caratteristiche principali relative alle modalità di esecuzione del mandato.

Consulenza per gli investimenti (Vontobel Advisory Services)

Con un mandato di consulenza di investimento il cliente mantiene il controllo e prende le decisioni d'investimento finali. Vontobel svolge le transazioni solo su esplicito incarico della clientela. Vontobel offre ai clienti una consulenza completa e supporto nella gestione dei loro attivi. Teniamo sistematicamente conto delle esigenze, dei desideri e delle aspettative del cliente, e li usiamo come

punto di partenza per la nostra consulenza d'investimento. I nostri servizi di consulenza possono essere connessi a rischi finanziari per i nostri clienti. Inoltre, consideriamo i rischi di sostenibilità e ne teniamo conto quando forniamo consigli di investimento, in linea con la nostra Direttiva sugli investimenti sostenibili e sui servizi di consulenza (vontobel.com/entity-sfdr). Offriamo un ventaglio di soluzioni di consulenza che consentono al cliente di scegliere il livello di assistenza necessario. Per questo servizio, i clienti stipulano i relativi contratti. Tali basi contrattuali definiscono le linee generali, come le categorie d'investimento consentite, il livello di servizio desiderato e le linee guida d'investimento, in base alle quali Vontobel proporrà raccomandazioni personali.

Transazioni escluse dall'ambito di consulenza

Le transazioni escluse dall'ambito di consulenza («non-advised») sono operazioni di compravendita eseguite semplicemente su richiesta del cliente, ma al di fuori del contesto dei servizi di consulenza d'investimento. Vontobel valuta precedentemente al conferimento dell'incarico se, sulla base delle sue conoscenze ed esperienze, il cliente è in grado di comprendere i rischi associati al servizio o allo strumento finanziario interessato.

Tuttavia, Vontobel non valuta la capacità del cliente di tollerare i rischi d'investimento associati al servizio o allo strumento finanziario. Non si tiene inoltre conto dell'obiettivo d'investimento.

Se uno strumento finanziario per il quale il cliente desidera collocare un ordine escluso dall'ambito di consulenza è ritenuto inappropriato o se mancano le informazioni necessarie per valutare la conoscenza e le esperienze del cliente, Vontobel provvede a informare opportunamente il cliente. Sta al cliente stesso decidere se evitare di eseguire l'operazione o se procedere comunque. Se, per qualsivoglia ragione (per esempio perché il cliente ha chiesto di non essere contattato o perché non riusciamo a rintracciarlo), non riusciamo a metterci in contatto con il cliente in tempo utile a fornire tali informazioni, ci riserviamo il diritto di rifiutare l'esecuzione dell'ordine.

Per maggiori informazioni, si rimanda alla sezione «Adeguatezza e appropriatezza» del presente documento.

Clienti di gestori patrimoniali indipendenti

La nostra assistenza e le nostre offerte sono rivolte anche a gestori patrimoniali indipendenti ed eroghiamo diversi servizi bancari anche ai loro clienti. L'assistenza ai clienti, soprattutto la gestione patrimoniale o la consulenza per gli investimenti, avviene esclusivamente attraverso gestori patrimoniali indipendenti, che sono tenuti ad assumersi anche gli obblighi collegati.

Servizi di deposito

Vontobel offre servizi di custodia per un'ampia varietà di strumenti finanziari nel quadro del sistema di deposito globale di Vontobel.

Soluzioni di finanziamento

Vontobel può accordare prestiti al cliente al fine di finanziare operazioni su valori mobiliari e altri investimenti, purché risultino soddisfatte determinate condizioni e in cambio delle necessarie garanzie. La concessione di prestiti presuppone la stipulazione di contratti di credito e atti di pegno separati.

Informazioni riguardanti strumenti finanziari

Vontobel offre accesso a un'ampia gamma di strumenti finanziari. L'universo d'investimento considerato per le raccomandazioni formulate nei nostri mandati di consulenza d'investimento si basa sulla piattaforma di prodotti di Vontobel, che comprende sia prodotti offerti da Vontobel sia prodotti di diversi offerenti terzi. La consulenza per gli investimenti non viene tuttavia fornita su base indipendente³.

Rischi particolari nel commercio di valori mobiliari

Negoziare in strumenti finanziari implica dei rischi finanziari, che possono essere molto differenti a seconda dello strumento finanziario coinvolto. I vari tipi di strumenti finanziari e i rischi ad essi associati sono descritti

nel dettaglio nella brochure dal titolo «Rischi nel commercio di strumenti finanziari», disponibile sul sito swissbanking.org. Per dubbi sui rischi collegati a specifici strumenti finanziari o per domande, il Relationship Manager o l'interlocutore di competenza è sempre a completa disposizione.

Strumenti finanziari complessi e non complessi

Tutti gli strumenti finanziari vengono classificati come prodotti «complessi» o «non complessi». Più complesso è un prodotto, più complesse sono le misure di protezione degli investitori cui il prodotto è sottoposto. Si tenga presente che Vontobel tratta i prodotti non complessi adottando le medesime misure di protezione garantite ai prodotti complessi.

Dichiarazione patrimoniale e altri servizi di informazione

Dichiarazione patrimoniale: a scadenza regolare, Vontobel invia al cliente un prospetto dettagliato degli strumenti finanziari detenuti sul conto/deposito del cliente, salvo diverso accordo con Vontobel. Con i mandati di gestione patrimoniale gli estratti trimestrali sono la regola.

Dichiarazioni e prospetti per il cliente: al momento dell'esecuzione di una transazione in valori mobiliari per conto del cliente, Vontobel invia a quest'ultimo una conferma di esecuzione (dichiarazioni e prospetti per il cliente). Prima dell'esecuzione dell'ordine del cliente, questi non viene informato sullo stato dell'esecuzione, salvo che non lo abbia richiesto espressamente o se durante l'esecuzione dell'ordine dovessero insorgere delle difficoltà.

Altri servizi di informazione possono essere forniti a seconda degli strumenti o dei servizi finanziari selezionati nonché dello status del cliente e dei regolamenti applicabili riguardo agli obblighi di informazione.

³ Ai sensi dell'articolo 24 della Direttiva 2014/65/UE relativa ai mercati degli strumenti finanziari

Informazioni sulla classificazione per la protezione degli investitori



Classificazioni offerte

Vontobel assegna una classificazione a ciascuna persona fisica o entità giuridica autorizzata a inoltrare ordini («il mandante»). Tutte le persone fisiche o le entità giuridiche autorizzate a inoltrare ordini vengono classificate come «clienti privati» o «clienti professionali».⁴ A entrambe le classificazioni corrisponde un livello di protezione degli investitori diverso (per esempio relativamente all'estensione della verifica di adeguatezza e appropriatezza, a informazioni pre-trade da fornire obbligatoriamente al cliente, a strumenti finanziari disponibili ecc.).

- **Clienti privati:** vengono classificati di default come «clienti privati» e ricevono il maggior livello di protezione previsto dalle norme in materia di sorveglianza. Ai clienti privati, infatti, devono essere fornite informazioni esaustive riguardo ai rischi del prodotto (scheda informativa sul prodotto e Informativa sui rischi), all'adeguatezza (report di adeguatezza), a costi e commissioni e altri parametri prima di poter erogare un servizio o eseguire un'operazione.⁵ La nostra offerta non comprende servizi⁶ e prodotti che siano stati esclusi per la distribuzione ai clienti privati, dal fornitore o dal nostro istituto.
- **Clienti professionali:** i clienti professionali sono trattati come investitori sofisticati. Soddisfano cumulativamente i seguenti criteri⁷:
 - Patrimonio netto di almeno CHF 500'000 o EUR 500'000 – vale il maggiore dei due valori.
 - Conoscenze necessarie per comprendere i rischi degli investimenti sulla base della formazione personale e dell'esperienza professionale o di un'esperienza analoga nel settore finanziario – 10 transazioni per trimestre di dimensioni significative.
 O, in alternativa, il cliente è:
 - un intermediario finanziario regolamentato o
 - una grande società operativa

Per tale motivo è disponibile un universo d'investimento ampliato, che comprende prodotti finanziari destinati solo a «clienti professionali» o per i quali non è ammessa la distribuzione a «clienti privati». Vontobel ritiene che i «clienti professionali» dispongano delle conoscenze ed esperienze necessarie e che i rischi legati al servizio finanziario siano per loro economicamente sostenibili. Alla «clientela professionale» si applica pertanto un livello di protezione degli investitori inferiore.

⁴ I clienti seguiti da gestori patrimoniali indipendenti vengono classificati come clienti privati con mera esecuzione, poiché il gestore patrimoniale indipendente agisce nei confronti di Vontobel in linea generale come mandante.

⁵ Provvederemo a fornire tali informazioni se previste nello specifico caso dalle disposizioni normative.

⁶ Sono escluse ad esempio le operazioni di prestito titoli.

⁷ Corrisponde ai requisiti normativi di cui alla MiFID II, fatta eccezione per l'opting-out separato previsto per i clienti privati facoltosi ai sensi dell'art. 5 cpv. 2 LSerFi.

Si tenga presente che la classificazione appena descritta si applica a scopi di protezione degli investitori e non di classificazione ai sensi di altre normative, come per esempio la Legge federale sugli investimenti collettivi (LICO), il Foreign Account Tax Compliance Act (FATCA) o altre leggi fiscali e disposizioni.

Modifica della classificazione dei clienti

Se soddisfa le disposizioni normative necessarie, il cliente può richiedere un adeguamento della classificazione già effettuata.

- Il cliente può essere pertanto riclassificato da «cliente privato» a «cliente professionale» e ottenere un livello di protezione degli investitori ridotto, con conseguente processo d'investimento più snello e un universo d'investimento più ampio, purché siano soddisfatti i criteri applicabili a clienti professionali («opting-out»).
- Ma anche i «clienti professionali» possono richiedere di essere trattati come «clienti privati» e ottenere un maggiore livello di protezione degli investitori, con conseguente restrizione dell'universo d'investimento disponibile («opting-in»).

In entrambi i casi il cliente deve confermare di soddisfare i requisiti necessari in tutti gli aspetti. Vontobel offre il supporto necessario. Il Relationship Manager di riferimento illustra al cliente la procedura esatta e gli effetti della riclassificazione.

Si precisa che qualsiasi riclassificazione operata da Vontobel si applica in via generale a tutti i servizi d'investimento, servizi ausiliari e strumenti finanziari forniti. A seconda della regolamentazione un opting-out è possibile anche per singole classi di prodotti finanziari. Qualora rilevassimo che il cliente non soddisfa più i criteri per la sua categoria di protezione degli investitori, siamo tenuti ad apportare una modifica a nostra discrezione. In tal caso, provvederemo a informare il cliente.

Informazioni periodiche

Periodicamente al cliente vengono inviate informazioni aggiornate sulla sua attuale classificazione. Chiediamo di contattare il proprio Relationship Manager qualora si desiderasse modificare la propria classificazione.



Aspetti organizzativi

Esecuzione di ordini (principio di «Best Execution»)

Con Best Execution si intende l'obbligo di agire con ogni ragionevole sforzo per ottenere il miglior risultato possibile, sia per quanto riguarda l'esecuzione di transazioni per conto del cliente sia per quanto riguarda il ricorso ad altre affiliate o ad altri intermediari per l'esecuzione di transazioni per conto del cliente. Abbiamo sintetizzato i principi che regolano la nostra esecuzione di ordini dei clienti nella nostra «Best Execution and Order Handling Policy», disponibile su vontobel.com/finsa, che possiamo mettervi anche a disposizione su richiesta.

Conflitti d'interesse

Abbiamo intrapreso una serie di misure volte a prevenire potenziali conflitti tra gli interessi del cliente e quelli di Vontobel, dei nostri collaboratori o di altri clienti.

Abbiamo sintetizzato tali misure nella nostra policy dedicata «Conflict of Interest Policy generale», disponibile per il cliente sul sito vontobel.com/finsa. Se le misure intraprese non sono sufficienti per evitare i conflitti d'interesse oppure se per il cliente gli svantaggi possono essere evitati solo a fronte di un onere eccessivo, è nostra cura darne informazione al cliente in modo opportuno.

Costi associati a servizi d'investimento e servizi ausiliari

I costi e gli oneri associati a servizi d'investimento e servizi ausiliari forniti da Vontobel sono elencati nella nostra Panoramica dei prezzi. Il Relationship Manager di riferimento è sempre a disposizione per fornirne al cliente una copia su richiesta.

Incentivi

Incentivi ricevuti da Vontobel

Gli incentivi sono vantaggi pecuniari o in natura che un'entità di Vontobel potrebbe ricevere da fornitori di prodotti contestualmente alla distribuzione di strumenti finanziari o servizi di altro tipo. Gli incentivi sono pattuiti separatamente con i fornitori di prodotti a prescindere dalle relazioni d'affari con il cliente. Le commissioni pagate direttamente dal cliente a favore di Vontobel, come commissioni di consulenza, di deposito o di transazione (ivi comprese le commissioni di transazione incluse nel prezzo di emissione di uno strumento) non sono incentivi.

Salvo laddove esplicitamente e diversamente pattuito con il cliente, per i servizi di gestione patrimoniale e consulenza per gli investimenti, Vontobel impiega principalmente fondi d'investimento privi di incentivi. Nel caso di prodotti strutturati contestuali alla consulenza d'investimento, possiamo ricevere incentivi a titolo di rimborso per la strutturazione del prodotto e/o la selezione del prodotto e dell'emittente più favorevole per il cliente. Possiamo anche ricevere incentivi in relazione a prodotti detenuti, consegnati o acquistati su iniziativa del cliente.

L'importo di questi incentivi può variare a seconda del prodotto e del fornitore del prodotto stesso. Per maggiori informazioni si rimanda alla «scheda informativa sugli incentivi».

Incentivi pagati da Vontobel

Se la relazione d'affari o di servizio tra il cliente e Vontobel è sorta attraverso un agente terzo nella sua funzione di intermediario, Vontobel può corrispondere a questo intermediario una commissione di intermediazione di importo fisso o condividere parte dei ricavi ottenuti da tale relazione d'affari o di servizio con l'intermediario stesso.

Se il cliente è stato raccomandato da un consulente finanziario indipendente o da un gestore patrimoniale esterno che si rivolge a Vontobel per il deposito e l'esecuzione di operazioni sul mercato, Vontobel può condividere parte dei ricavi ottenuti da tale relazione d'affari o di servizio con il terzo.

Questi è tuttavia tenuto a rispettare i suoi obblighi a livello di incentivi, soprattutto per quanto riguarda le restrizioni di accettazione, gli obblighi di segnalazione e gestione dei conflitti d'interesse in base alla propria relazione d'affari con il cliente. Vontobel non si assume alcuna responsabilità per gli obblighi dei terzi.

Conflitti d'interesse in relazione agli incentivi

Al fine di evitare potenziali conflitti d'interesse, la struttura e i processi di Vontobel sono stati concepiti per evitare che le decisioni e la consulenza d'investimento tengano conto di potenziali redditi da commissioni collegati a investimenti in, e alla detenzione di, prodotti offerti.

Informiamo il cliente in modo trasparente in merito a qualsiasi incentivo ricevuto o pagato. Il cliente può anche ottenere informazioni in relazione a tali incentivi su richiesta.

Rivelazione di informazioni relative alla detenzione o alla negoziazione di valori mobiliari

Vontobel può essere tenuto a fornire alle autorità di vigilanza informazioni riguardo a tutte le transazioni eseguite relativamente a valori mobiliari ammessi alla negoziazione. Tali informazioni devono includere i dati di identificazione dell'acquirente / del venditore di tali valori mobiliari e della persona che ha collocato l'ordine. Se è un'entità giuridica, questa persona deve essere identificata con il suo codice di identificazione (Legal Entity Identifier o LEI). In alcuni paesi, è altresì obbligatorio detenere valori mobiliari in sottoconti separati a nome del cliente oppure i sub-depositari o gli agenti di negoziazione locali devono fornire alle autorità locali i dati delle persone per le quali detengono attivi o eseguono ordini. Ciò può avvenire su richiesta specifica o sulla base di un obbligo di informazione formalizzato. Il cliente deve prendere atto del fatto che la detenzione e la negoziazione di tali valori mobiliari può comportare per Vontobel l'obbligo di rivelare a sub-depositari, agenti di negoziazione, autorità o altre terze parti locali informazioni sulla sua persona in quanto detentore o avente diritto economico di tali valori mobiliari.

Lingua e mezzi di comunicazione

Il cliente può scegliere di comunicare con Vontobel in una delle seguenti lingue: tedesco, francese, italiano, spagnolo o inglese. Previa disponibilità, tutti i contratti e i comunicati nonché eventuali documenti per il cliente saranno forniti nella lingua selezionata. In generale è nostra cura comunicare con i nostri clienti per iscritto o attraverso i canali digitali messi loro a disposizione, tra cui l'e-banking e le nostre app. Ordini e notifiche telefoniche, via fax o tramite e-mail o altri canali saranno accettati solo se il cliente concorda di comunicare tramite questi canali. Se il cliente utilizza uno di questi canali per comunicare con noi, ci riserviamo il diritto di contattare il cliente usando lo stesso mezzo.

Registrazione di conversazioni e comunicazione elettronica

Vontobel è tenuto a registrare tutte le comunicazioni elettroniche riferite a una transazione, comprese le comunicazioni con il cliente. Le conversazioni riferite a transazioni potrebbero non essere sempre identificate anticipatamente come tali e potrebbero far parte di una conversazione più ampia. È quindi necessario registrare tutte le conversazioni telefoniche. Ciò significa che Vontobel non è in grado di accettare conversazioni riferite a transazioni con il cliente tramite canali impossibili da registrare. Vontobel stila altresì dei verbali interni sui contenuti principali dei colloqui personali, al fine di assicurare la tracciabilità delle raccomandazioni proposte al cliente. Le registrazioni vengono salvate su un supporto permanente in modo da garantire un adeguato livello di riservatezza e protezione da manipolazioni. Quando si apre una relazione d'affari con Vontobel o si contatta Vontobel tramite un canale elettronico, il cliente accetta i metodi di registrazione e archiviazione sopra descritti. Il cliente è autorizzato a richiedere una copia delle registrazioni che può essere soggetta al pagamento di una commissione di servizio.

Gestione di reclami

I feedback del cliente vengono gestiti direttamente con il Relationship Manager di riferimento o la persona di contatto. Se si desidera presentare un reclamo formale in merito a un aspetto della propria relazione con Vontobel, è possibile farlo indirizzando un reclamo scritto alla Divisione Legal and Compliance di Vontobel della relativa entità. È possibile altresì utilizzare il nostro formulario per i reclami. Informazioni sulle nostre procedure di gestione dei reclami e il formulario per i reclami sono disponibili sul sito vontobel.com/complaints. Se non è possibile trovare una soluzione di comune accordo con Vontobel, è possibile rivolgersi all'Ombudsman delle banche svizzere, che è il punto di riferimento responsabile dei reclami contro Vontobel in Svizzera ed è un ente d'informazione e di mediazione neutrale.

Ombudsman delle banche svizzere
Bahnhofplatz 9
Casella postale
8021 Zurigo
Svizzera

bankingombudsman.ch

Ulteriori informazioni per clienti con soluzioni di gestione patrimoniale e consulenza d'investimento

Le seguenti informazioni si riferiscono unicamente a servizi di gestione patrimoniale e di consulenza d'investimento forniti da Vontobel. Qualora terze parti, quali gestori patrimoniali indipendenti, fornissero tali servizi al cliente, la responsabilità di assicurarne l'adeguatezza e l'appropriatezza è a carico della rispettiva parte terza.



Adeguatezza e appropriatezza

Adeguatezza

Quando fornisce servizi d'investimento come gestione patrimoniale e consulenza per gli investimenti, Vontobel valuta se i servizi e gli strumenti finanziari raccomandati sono adeguati per il cliente sulla base delle informazioni fornite dallo stesso o dalla persona autorizzata dal cliente a impartire istruzioni per proprio conto.

A questo scopo, Vontobel richiede informazioni specifiche sulla situazione del cliente. Se Vontobel non ottiene le informazioni necessarie, può astenersi dal fornire i servizi raccomandati.

Per questo motivo, è obbligatorio che tutti i clienti e i mandanti che desiderano ricevere servizi di consulenza presentino a Vontobel il modulo compilato sulle conoscenze e le esperienze in materia di investimenti (Investment Knowledge and Experience) e sul profilo di rischio (Risk Profile). Questi due documenti sono concepiti per valutare le necessarie informazioni sul cliente:

- conoscenza ed esperienza riguardo a servizi d'investimento e strumenti finanziari;
- obiettivi d'investimento, ivi inclusi lo scopo di investimento, l'orizzonte temporale previsto e la propensione al rischio;
- situazione finanziaria, compresa una panoramica del patrimonio complessivo del cliente, dei redditi regolari e degli impegni finanziari fissi.

Solo sulla base di queste informazioni siamo in grado di raccomandare transazioni adeguate in strumenti finanziari o di eseguire tali transazioni per conto del cliente in virtù dei relativi contratti. Riteniamo che i servizi e gli strumenti finanziari adeguati siano quelli che:

- sono in linea con gli obiettivi d'investimento del cliente;
- comportano un livello di rischio d'investimento che il cliente è in grado di tollerare finanziariamente;
- comportano solo rischi che il cliente è in grado di comprendere sulla base delle sue conoscenze ed esperienze.

Vontobel farà affidamento sulle informazioni fornite dal cliente o dalla persona autorizzata dal cliente ad agire per proprio conto e il cliente o la persona che agisce per conto del cliente è tenuto/a a comunicare immediatamente a Vontobel eventuali variazioni delle circostanze che potrebbero richiedere modifiche o aggiornamenti.

Se il cliente è classificato come «cliente professionale», si presuppone che abbia i requisiti di conoscenza ed esperienza necessari a valutare autonomamente l'adeguatezza e i rischi connessi a un servizio finanziario messo a disposizione.

Appropriatezza

Vontobel valuta se il cliente o la persona che agisce per suo conto è in grado di comprendere i rischi associati a uno strumento finanziario prima di collocare l'ordine. A tal fine, Vontobel è tenuto a ottenere le informazioni necessarie sulle conoscenze ed esperienze del cliente (o sulla persona che agisce per suo conto).

Conoscenze ed esperienze applicabili

Con riferimento alla verifica delle conoscenze ed esperienze, la valutazione avverrà sulla base delle informazioni fornite dal mandante. Il mandante può essere il cliente o una persona autorizzata ad agire per suo conto. Se la rispettiva persona è un'entità giuridica non operativa, Vontobel deve avere le conoscenze ed esperienze di tutti i firmatari autorizzati. Nel caso di entità giuridiche operative, Vontobel applica una valutazione unica a tutti i firmatari autorizzati della società. Tuttavia, su richiesta, la valutazione può applicarsi individualmente a ciascuna persona autorizzata.

Obiettivi d'investimento e situazione finanziaria

Con riferimento alla verifica degli obiettivi d'investimento e della capacità finanziaria di tollerare perdite a scopi di adeguatezza, la valutazione si basa sempre sulla situazione del/i titolare/i del conto, anche se la raccomandazione è rivolta a un rappresentante autorizzato.

Ricerca in materia di investimenti

Vontobel seleziona prodotti per i suoi servizi di gestione patrimoniale e consulenza per gli investimenti sulla base di ricerche condotte internamente e da fornitori esterni selezionati. Per assicurare l'indipendenza delle nostre opinioni d'investimento ed evitare potenziali conflitti d'interesse, corrispondiamo il compenso dovuto per i servizi di ricerca ottenuti.

Avvertenze legali

Il presente opuscolo è esclusivamente finalizzato a fornire informazioni ai clienti di Vontobel e intende fornire una panoramica sulle modalità con cui Vontobel osserva le disposizioni normative applicabili ai fini dell'informazione sulla protezione degli investitori. Non costituisce un'offerta o una raccomandazione da parte o per conto di Vontobel all'acquisto o alla vendita di titoli o strumenti finanziari analoghi, alla partecipazione a una specifica strategia di trading in qualsivoglia giurisdizione o all'uso di servizi. Vontobel declina ogni responsabilità sull'appropriatezza, sulla completezza o sulla correttezza dei contenuti di questo opuscolo, soprattutto in caso di modifiche dopo la pubblicazione. Prevalgono le condizioni generali di Vontobel o gli accordi specifici tra il cliente e Vontobel.

Bank Vontobel AG
Gotthardstrasse 43
8022 Zurigo
Svizzera

Vontobel Swiss Financial Advisers AG
Gotthardstrasse 43
8022 Zurigo
Svizzera

Vontobel Securities AG
Gotthardstrasse 43
8022 Zurigo
Svizzera

Bank Vontobel Europe AG
Alter Hof 5
80331 Monaco di Baviera
Germania

Vontobel Wealth Management SIM S.p.A.
Corso G. Matteotti 1
20121 Milano
Italia

Vontobel Pte. Ltd.
8 Marina Boulevard, Marina Bay Financial Centre
(Tower 1), Level 04-03
018981 Singapore
Singapore

vontobel.com